

Порядок действий при режиме Беспилотная/Ракетная опасность

КАК ДЕЙСТВОВАТЬ ПЕРСОНАЛУ ОРГАНИЗАЦИИ?

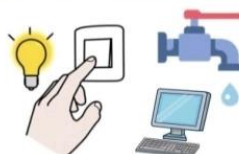


1 Получили оповещение



Откройте канал «РСЧС» Свердловская область»

2 Отключите оборудование



Если имеется возможность – отключите газ, свет, воду

3 Возьмите необходимое



Держите под рукой документы, телефон, необходимые вещи

4 Не пользуйтесь лифтом



Спускайтесь в укрытие по лестнице

5 Найдите безопасное место



Перейдите в помещение без окон: в коридор, подвал, паркинг или иные места укрытий

6 Дождитесь отбоя режима



Возвращайтесь к обычной жизни только после сообщения об отбое режима

**ВАЖНО ДЛЯ ПЕРСОНАЛА
ОРГАНИЗАЦИИ ПО АДРЕСУ
ул. Базстроевская, д.21**

Ближайшее укрытие _____
подвал учреждения

Ключи от подвала хранятся у
ответственного тел. **89501916449**

**ПОДПИШИСЬ В МАКС, ЧТОБЫ
БЫТЬ В КУРСЕ:**



**ВАША БЕЗОПАСНОСТЬ – В ВАШИХ ДЕЙСТВИЯХ!
БЕРЕГИТЕ СЕБЯ И СВОИХ БЛИЗКИХ**



**Не снимайте и не
выкладываете работу
ПВО и последствий
атак**



112

**Единый номер
экстренных
служб**

Сообщайте в экстренную службу только о реальных опасностях.
Линии экстренных служб должны быть свободны для тех, кому нужна помощь.